



FIDA for

RISK MANAGEMENT

ENGINE SERIES

Calcolo e monitoring di statistiche di rischio
per gli strumenti finanziari e per i portafogli

Data, Analysis and Software for Finance Specialists

FIDA
Finanza Dati Analisi

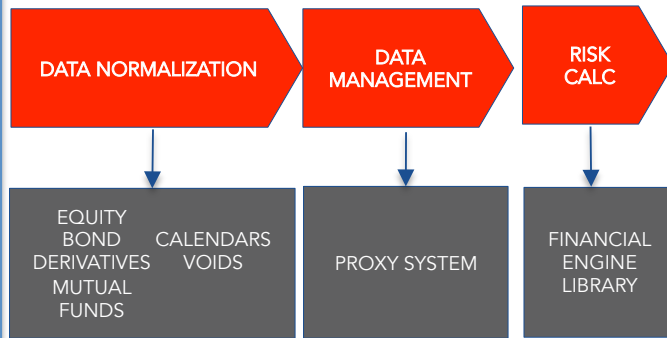
FIDA
INFORMATICA

RISK MANAGEMENT

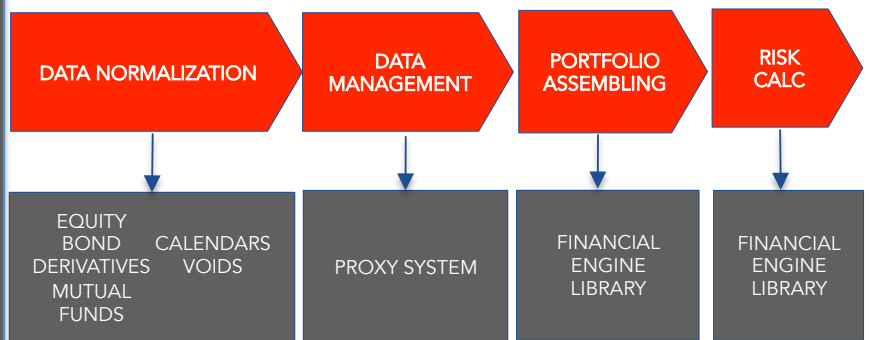
Calcolo e monitoring di statistiche di rischio per gli strumenti finanziari e per i portafogli

Processo operativo

Financial Assets



Portfolio Analytics



Ad ogni strumento finanziario è associato un **indice sintetico** che ne estende la serie storica rispetto alle esigenze di utilizzo.

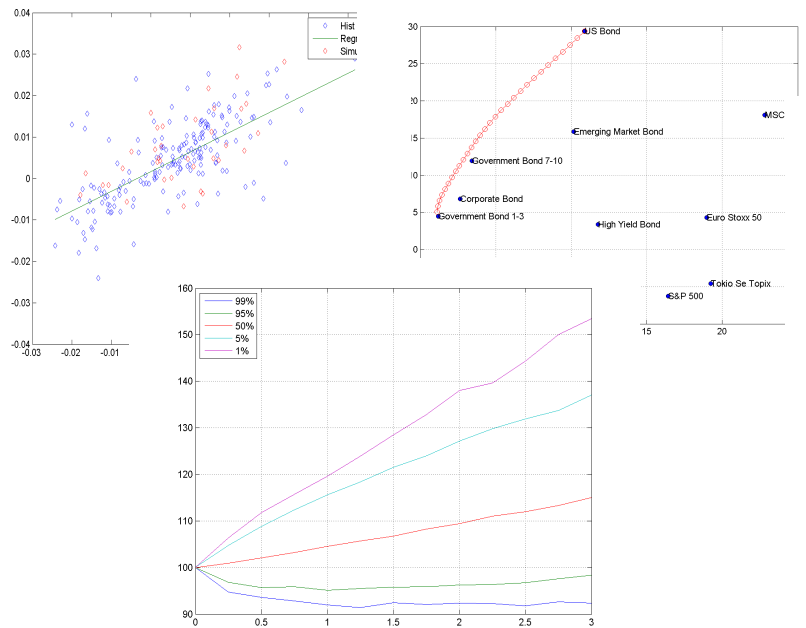
La metodologia si basa su una **struttura gerarchica di indici rappresentativi (proxy)** con livello di specificità decrescente. Le serie storiche dei proxy vengono collegate una di seguito all'altra, secondo l'ordine di priorità, fino al raggiungimento dell'estensione temporale desiderata.

Il processo, omogeneo nella sua struttura generale, presenta **caratteristiche specifiche** per ogni tipologia di strumenti.

- ❖ Variance and volatility (standard deviation)
- ❖ Annualized volatility (standard deviation)
- ❖ Skewness
- ❖ Kurtosis
- ❖ Excess kurtosis
- ❖ Confidence intervals for the average return
- ❖ Correlation coefficient
- ❖ Value at Risk (VaR)
- ❖ Expected shortfall (ES) or conditional VaR
- ❖ Downside risk
- ❖ Annualized downside risk
- ❖ Maximum drawdown
- ❖ Shortfall probability
- ❖ Semi-deviation
- ❖ CAPM (full set)
- ❖ Quadratic CAPM (full set)
- ❖ Gain/Loss
- ❖ Gain/Loss ratio
- ❖ Black Traynor ratio
- ❖ Tracking Error (full set)
- ❖ Risk Adjusted Performance Measures (full set)
- ❖ Fama decomposition (full set)
- ❖ Bull, bear indicators
- ❖ Volatility Cone

Simulazione Monte Carlo

dalla teoria alla pratica



RISK MANAGEMENT

✧ Risk Clustering

identificazione delle probabilità di realizzazione di scenari a cui è legato l'andamento di prodotti complessi

✧ VAR con metodo Monte Carlo

✧ Portfolio building

Clients & Cases



- Mifid compliance e risk management ex-post per fondi e gestioni.
- Calcolato e controllato dagli engine FIDA che ricevono il flusso dei portafogli tutte le notti.
- FIDA cura anche la validità del dato, allertando potenziali errori prodotti nel backoffice.
- Prelievo dati da una fonte esterna per tutti i dati che non sono disponibili nel db FIDA.
- Il motore dopo proxy calcola volatilità e var.
- Reportistica quotidiana al risk manager.



- Adotta la piattaforma FIDAworkstation con completa integrazione dei portafogli da backoffice (gestione dei feedhandler) nella quale sono implementati i calcoli MIFID per le misure di rischio in termini di volatilità dei portafogli.



- Servizi Bancari Associati – SBA, centro servizi che fornisce 47 banche
- Reportistica di portafoglio (FIDAworkstation) per gli associati con il calcolo di tutti i parametri di rendimento e rischio desiderati.

FIDA, il Tuo partner

Flessibilità , soluzioni su misura,
indipendenza e professionalità:
più di 20 anni di esperienza nella gestione di dati finanziari
e nello sviluppo di progetti FinTech



Corso Duca Degli Abruzzi n. 65 - 10129 TORINO
Tel. +39-011 5813 777 – Fax +39-011 5813 741
All right reserved – www.fidaonline.com

FIDA

Finanza Dati Analisi