

**TESTATA:** focusrisparmio.com

**DATA:** 15 Luglio 2021

**PAGINA:** <https://www.focusrisparmio.com/news/fondi-classifica-giugno-2021>

**Glebb & Metzger**  
l'impresa di comunicazione

News


CONOSCERE A  
FONDO



# Gestori, le migliori strategie di giugno e nel primo semestre

15 luglio 2021

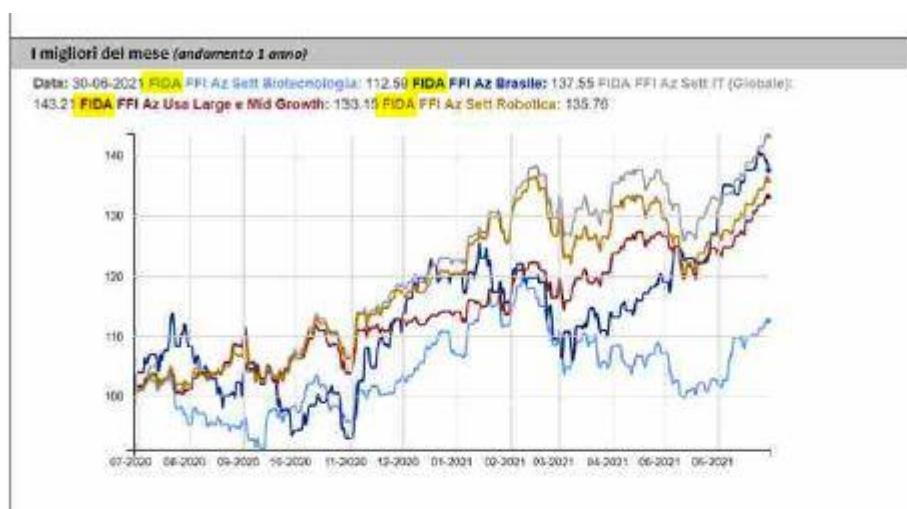
DI ALESSIO TRAPPOLINI

 3 min

La top ten di giugno degli indici **Fida** è popolata prevalentemente da specializzazioni settoriali quali biotecnologie, IT, robotica, telecomunicazioni, fintech

A giugno le aspettative sulla crescita globale sono state “meno forti” rispetto ai mesi precedenti e così i settori tecnologici tornano a performare. Fra le **categorie di fondi** monitorate dalla società di analisi **Fida** lo scorso mese emerge un apprezzabile miglioramento delle performance rispetto a maggio, che coinvolge pressoché tutte le asset class ma in particolare i comparti ad elevato contenuto innovativo.

Dalle analisi mensili su giugno 2021 salta all'occhio il rimbalzo degli **azionari settoriali Biotecnologie**, che avanzando del 9,74% – record del mese – e ritornano positivi dall'inizio dell'anno, dopo diversi mesi di contrazioni.



“A giugno la **top ten degli indici Fida** è popolata prevalentemente da specializzazioni settoriali quali, oltre alle già menzionate biotecnologie, IT, robotica, telecomunicazioni, fintech, evidenziando l’ottima congiuntura in essere per i comparti caratterizzati da un elevato contenuto innovativo”, commenta **Monica Zerbinati**, analista finanziario **Fida**. In termini di specificazioni geografiche emergono Brasile e Usa.

La conferma arriva anche dal recente sondaggio di Bank of America dal quale emerge che i fund manager tornano a posizionarsi sui titoli tecnologici ravvisando segnali di rallentamento della crescita delle economie globali dopo il forte rimbalzo dovuto alle riaperture.

## I migliori fondi del semestre

### Top 10

Primi 10 prodotti per performance a 6 mesi

Prodotti	Performance				Vol. 3y	FIDA Rating
	6m	YTD	1y	3y		
PIMCO MLP & Energy Infrastructure E Dis \$ <i>PIMCO Global Advisors Ltd - IE00BRSSSV26</i>	48,96%	48,96%	49,73%	-6,57%	40,06%	---
Pharus Basic Q Cap EUR <i>Pharus Management Lux S.A. - LU1176781729</i>	48,34%	48,34%	88,20%	75,49%	20,71%	5
SSF Global Energy EUR C EUR <i>Schroder Inv. Mgmt Europe SA - LU0374901775</i>	44,06%	44,06%	59,91%	-36,86%	54,03%	2
GS North Am. Ener. & En. Infr. Eq. Ptf Base Dis \$ <i>Goldman Sachs A.M.F.S., Ltd - LU1046545338</i>	41,25%	41,25%	50,63%	-9,50%	34,74%	4
M&G (Lux) Japan Smaller Companies AH \$ <i>M&amp;G Luxembourg S.A. - LU1797017514</i>	38,54%	38,54%	54,28%	---	25,35%	---
H2O Multiequities R EUR <i>H2O AM EUROPE - FR0011008762</i>	37,47%	37,47%	48,96%	-21,49%	54,55%	1
Atomo Made in Italy R EUR <i>Caso4Funds SA - LU1391064661</i>	36,11%	36,11%	40,32%	22,90%	20,77%	3
Swisscanto (LU) Eq. Fund Global Energy AT EUR <i>Swisscanto AM International SA - LU0102843504</i>	35,96%	35,96%	34,94%	-23,21%	32,67%	3
Vontobel Commodity B Cap \$ <i>Vontobel Asset Mgmt S.A. - LU0415414829</i>	35,72%	35,72%	38,44%	32,83%	16,81%	4
HGF World Energy E2 Cap EUR <i>BlackRock (Luxembourg) S.A. - LU0171304357</i>	34,64%	34,64%	34,02%	-25,87%	34,29%	3

Den of: 30/06/2021

“L’overview semestrale mette in luce la tonicità diffusa dei mercati azionari, orientati quasi ovunque al rialzo grazie all’allentamento delle restrizioni ed alla conseguente ripresa di produzione e consumi”, commenta Monica Zerbinati, analista finanziario Fida.

Taiwan, a +24%, rappresenta la migliore tra le categorie Fida a specializzazione geografica, e beneficia ancora del rally messo a



segno nel primo trimestre, mentre nel periodo più recente l'allungo si è fermato al 5,81%. "Anche le mid e small cap italiane figurano tra i migliori asset dall'inizio dell'anno – osserva Zerbinati –, con performance anch'esse prossime al 24%. Coerentemente con il focus trimestrale, Europa e Usa corrono più dei mercati asiatici. La ridotta capitalizzazione di borsa rappresenta ovunque un fattore positivo, così come la concentrazione su società che producono utili e che presentano minori prospettive di crescita".

I comparti settoriali offrono i rendimenti più elevati. In particolare, dice l'esperta di **Fida**, le energie tradizionali con un ragguardevole +33%, "recuperano definitivamente il crollo causato dall'esplosione della pandemia. In flessione troviamo unicamente i metalli preziosi e minerali, nonostante l'espansione dell'ultimo trimestre".

Da ultimo l'obbligazionario, in chiaroscuro, lievemente peggiorato rispetto al semestre precedente. "Gli Usa ottengono i migliori ritorni (in euro), intervallati dai mercati asiatici. Convertibili, elevati rendimenti e duration brevi definiscono il top delle classifiche", conclude Zerbinati.

## I fund manager a giugno

I migliori fondi del mese, che coincidono quasi perfettamente con la top ten azionaria, sono focalizzati quasi esclusivamente su società tecnologiche e sul mercato Usa, che a giugno ha rinnovato i suoi massimi storici con tutti e tre i principali indici azionari.

La classifica di giugno dei fondi obbligazionari premia il debito in real brasiliano e quello di emittenti Usa. Per quanto riguarda il ritorno assoluto, le strategie vincenti sono variegata e non risultano individuabili particolari fattori segnanti.